

BVF Heato Box

Inteligentny sterownik wielostrefowy



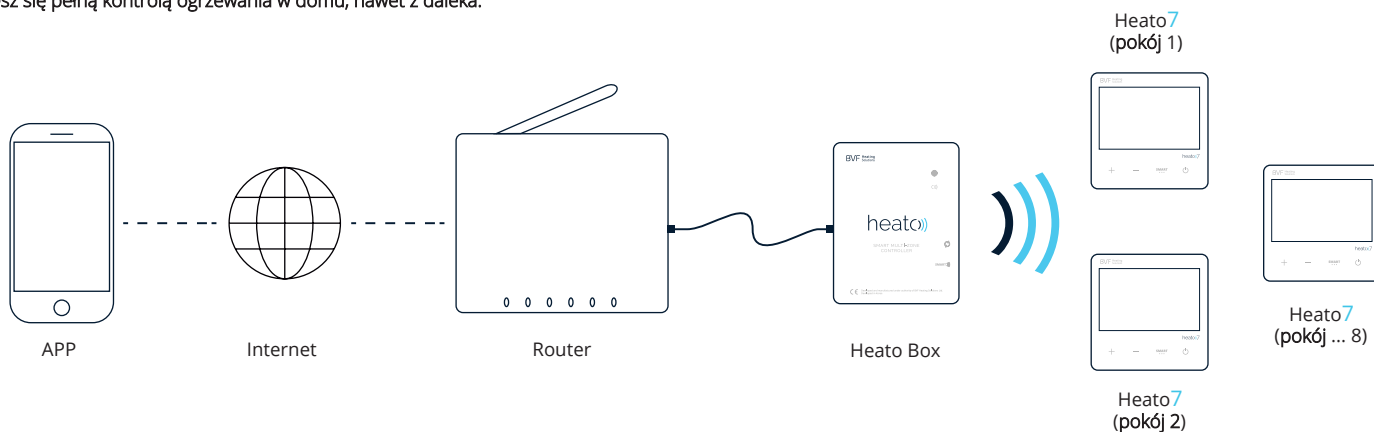
DANE TECHNICZNE

Napięcie robocze: 5A
Amperaż: 1A
Złącze robocze: Micro USB
Częstotliwość radiowa: 433 Mhz
Temperatura robocza: 5°C ~ 50°C
Wymiary: 78 mm x 98 mm x 28 mm
Kolor: Biały
Stopień ochrony IP: IP40



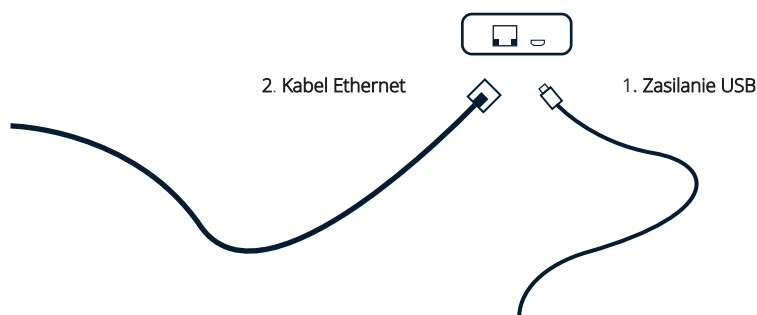
W DWÓCH SŁOWACH: PRZYJAZNE DLA UŻYTKOWNIKA

Proste. Łatwe. Szybkie.
Te punkty doprowadziły nas do stworzenia ogrzewania nowej generacji.
Ciesz się pełną kontrolą ogrzewania w domu, nawet z daleka.



JAK PODŁĄCZYĆ

1. Podłącz zasilacz do gniazda Heato Box (USB).
2. Podłącz Heato Box do routera za pomocą kabla Ethernet (RJ45)



WSKAŹNIKI LED & PRZYCISKI

LED 1: Wskaźnik sieci

ON: Połączono z serwerem
OFF: Brak połączenia z serwerem
 Pulsuje: Łączenie z serwerem

LED 2: Wskaźnik roboczy

OFF: Działa prawidłowo
 Pulsuje powoli: Łączenie z APP
 Pulsuje szybko: Łączenie z Heato7



Przycisk 1: Przycisk reset

Przyciśnij i przytrzymaj przez 5 sekund, aby zresetować system

Przycisk 2: Przycisk funkcyjny

- Naciśnij dwukrotnie: status połączenia z termostatem Heato7
- Naciśnij i przytrzymaj 3 sekundy: Status połączenia z APP
- Naciśnij raz: powrót do trybu kontrolera

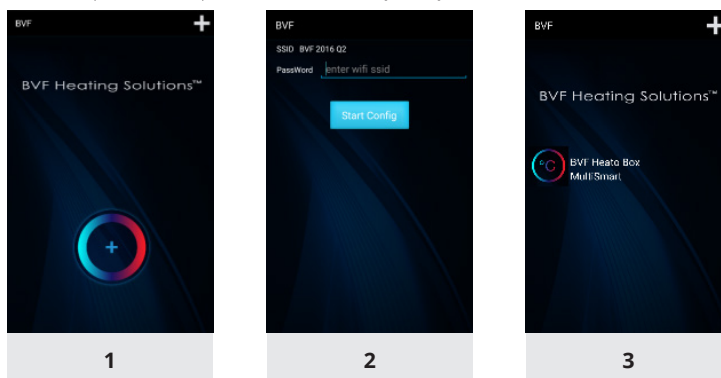
PODŁĄCZENIE DO WIFI

System jest łatwy w instalacji. Przede wszystkim połącz Heato Box z APP, następnie połącz Heato Box z termostatem Heato7. Dzięki temu cały system jest gotowy do kontroli.

1. Łączenie Heato Box z APP przez WiFi



Pobierz i zainstaluj bezpłatną aplikację "BVF SYME 2" z Play Store lub AppStore. Upewnij się, że urządzenie znajduje się w tej samej sieci WiFi, co Heato Box (podłącz się do tego samego routera).

- Naciśnij + w prawym górnym rogu APP, aby dodać urządzenie, a następnie wprowadź własne hasło WiFi (patrz rysunek 2).
- Naciśnij i przytrzymaj przycisk 2 na Heato Box przez 3 sekundy, dioda LED 2 zacznie migać powoli.
- Naciśnij przycisk Start w APP. Dioda LED 2 przestanie pulsować, jeśli połączenie się powiedzie.
- APP automatycznie zmieni się na obrazek 3. Jeśli nie, odśwież stronę APP.
- Naciśnij i przytrzymaj ikonę BVF Heato Box, co pozwoli na wprowadzenie dowolnej nazwy.



2. Połączenie Heato Box z termostatem Heato7

Już połączyłeś Heato Box z APP, teraz musisz tylko połączyć Heato Box z termostatami według poniższej instrukcji:

- Naciśnij dwukrotnie przycisk funkcyjny (przycisk 2) na Heato Box, dioda LED 2 zacznie szybko pulsować.
- Wyłącz termostat pokojowy Heato7, naciskając przycisk  następnie naciśnij i przytrzymaj przycisk **SMART** przez 5 sekund, możesz zobaczyć identyfikator RF w prawym górnym rogu ekranu.
Naciśnij przycisk  Parowanie zakończy się, gdy identyfikator RF przestanie pulsować.
- Odśwież APP, zobaczysz pierwsze podłączone urządzenie na liście w BVF Heato Box MultiSmart (patrz rysunek 4).
- Naciśnij i przytrzymaj ikonę termostatu, a następnie zmień nazwę urządzenia (patrz rysunek 5).
- Aby podłączyć więcej termostatów Heato7 (sugerowane maks. 8), wykonaj ponownie wszystkie czynności od punktu "a".

